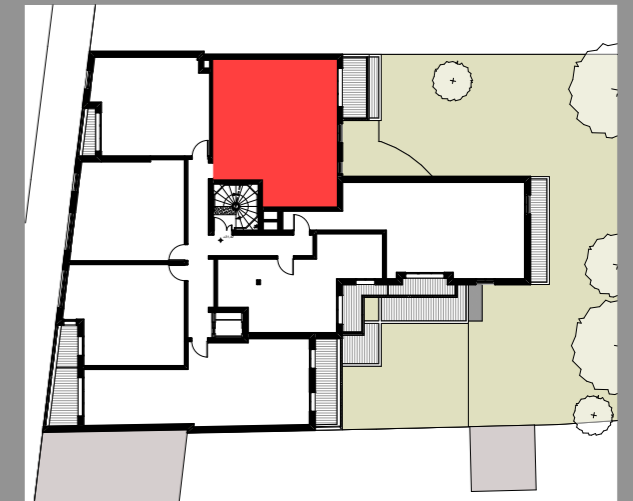


LEGENDE

- : volet roulant
- : chaudière
- : tableau électrique
- : placard
- : gaine technique
- : faux plafond ou soffite
- : plafond sous pente (1,80 à 2,50 m)



**Lot 17 - Appartement 3 Pièces
1er Etage**

23-25, Avenue Jean Jaures
78500 SARTROUVILLE

TABLEAU DES SURFACES (m²)
(y compris placards)

Ch. 01	13,31
Ch. 02	9,50
Entrée	7,69
Pièce de réception	23,56
SdB	4,79
Wc	1,89
SURFACE HABITABLE	60,74 m²
Balcon	5,67
SURFACES EXTERIEURES	5,67 m²



Indice A

PLANS DE VENTE DATE: 25 Novembre 2016

Des modifications sont susceptibles d'être apportées à ce plan en fonction des nécessités techniques et/ou des impératifs réglementaires de la réalisation tant en ce qui concerne les dimensions libres que l'équipement. Les surfaces sont approximatives.

Les retombées, soffites, faux plafonds, équipements sanitaires ainsi que le calpinage et dimensions des carrelages sont figurés à titre indicatif, et peuvent subir des modifications pour des impératifs techniques. Les équipements ménagers ne sont pas fournis (hormis l'évier ou meuble kitchenette).

Le descriptif sommaire complète ce plan pour les matériaux et équipements fournis.

