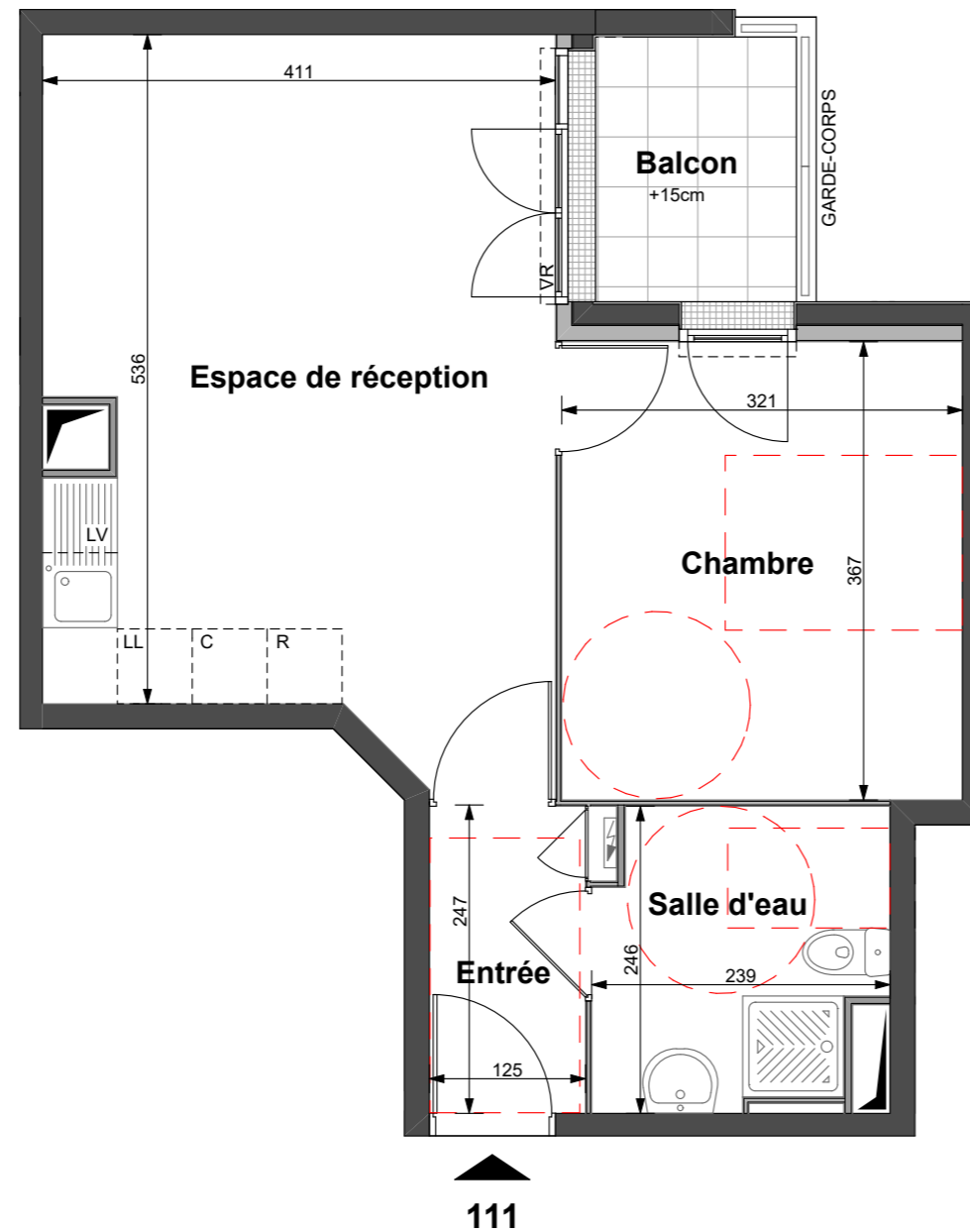
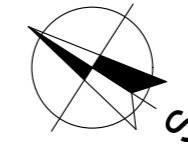
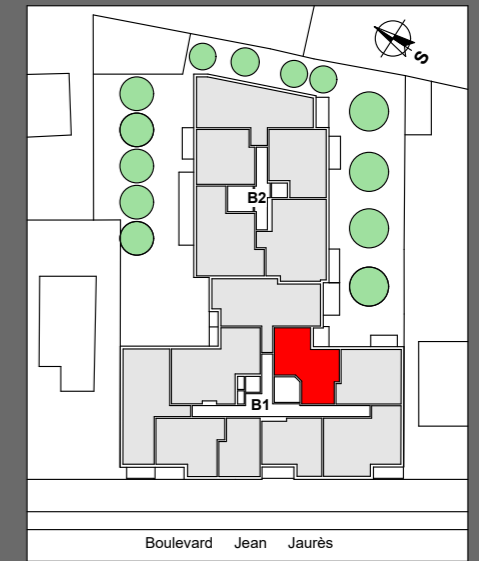
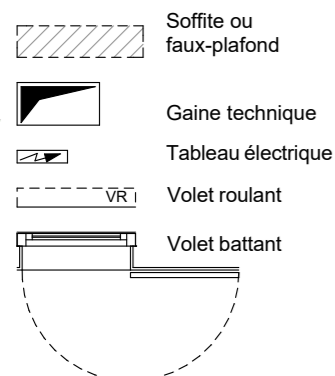


# Villa Richelieu



## Légende



## Appartement 2 PIECES Lot N° 111

BATIMENT 1  
NIVEAU: 1<sup>ER</sup> ETAGE  
102-104 boulevard Jean Jaurès  
93190 LIVRY-GARGAN

### TABLEAU DES SURFACES (y compris placards)

Entrée	3,08m <sup>2</sup>
Espace de réception	22,65m <sup>2</sup>
Chambre	11,78m <sup>2</sup>
Salle de bain	5,25m <sup>2</sup>
<b>SURFACE HABITABLE</b>	<b>42,76m<sup>2</sup></b>
Balcon	3,41m <sup>2</sup>

### PLANS DE VENTE

DATE: 17/04/2017

Des modifications sont susceptibles d'être apportées à ce plan en fonction des nécessités techniques et/ou des impératifs réglementaires de la réalisation tant en ce qui concerne les dimensions libres que l'équipement. Les surfaces et les cotes sont approximatives.  
Les retombées, soffites, faux plafonds, équipements sanitaires ainsi que le calpinage et dimensions des carrelages sont figurés à titre indicatif et peuvent subir des modifications pour des impératifs techniques. Les équipements ménagers ne sont pas fournis (hormis l'évier ou meuble kitchenette).  
Le descriptif sommaire complète ce plan pour les matériaux et équipements fournis.

**BERGERAL**  
CREATEUR D'ESPACES DE VIE

**PREFERENCE  
HOME**  
L'IMMOBILIER À VOTRE IMAGE

