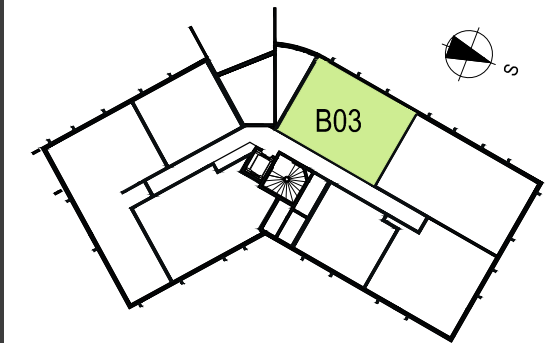


ÉMERGENCE

CHARME

RUE LEON BLUM



Appartement N°B03
3 pièces

ETAGE: RDC
rue Léon Blum
93290 TREMBLAY-EN-FRANCE

TABLEAU DES SURFACES
(y compris placards)

Espace de réception / Cuis.	26,84 m ²
Chambre 1	11,76 m ²
Chambre 2	10,63 m ²
Salle de Bain	4,75 m ²
Toilettes	1,34 m ²
Dégagement	2,84 m ²

SURFACE HABITABLE 58,16 m²

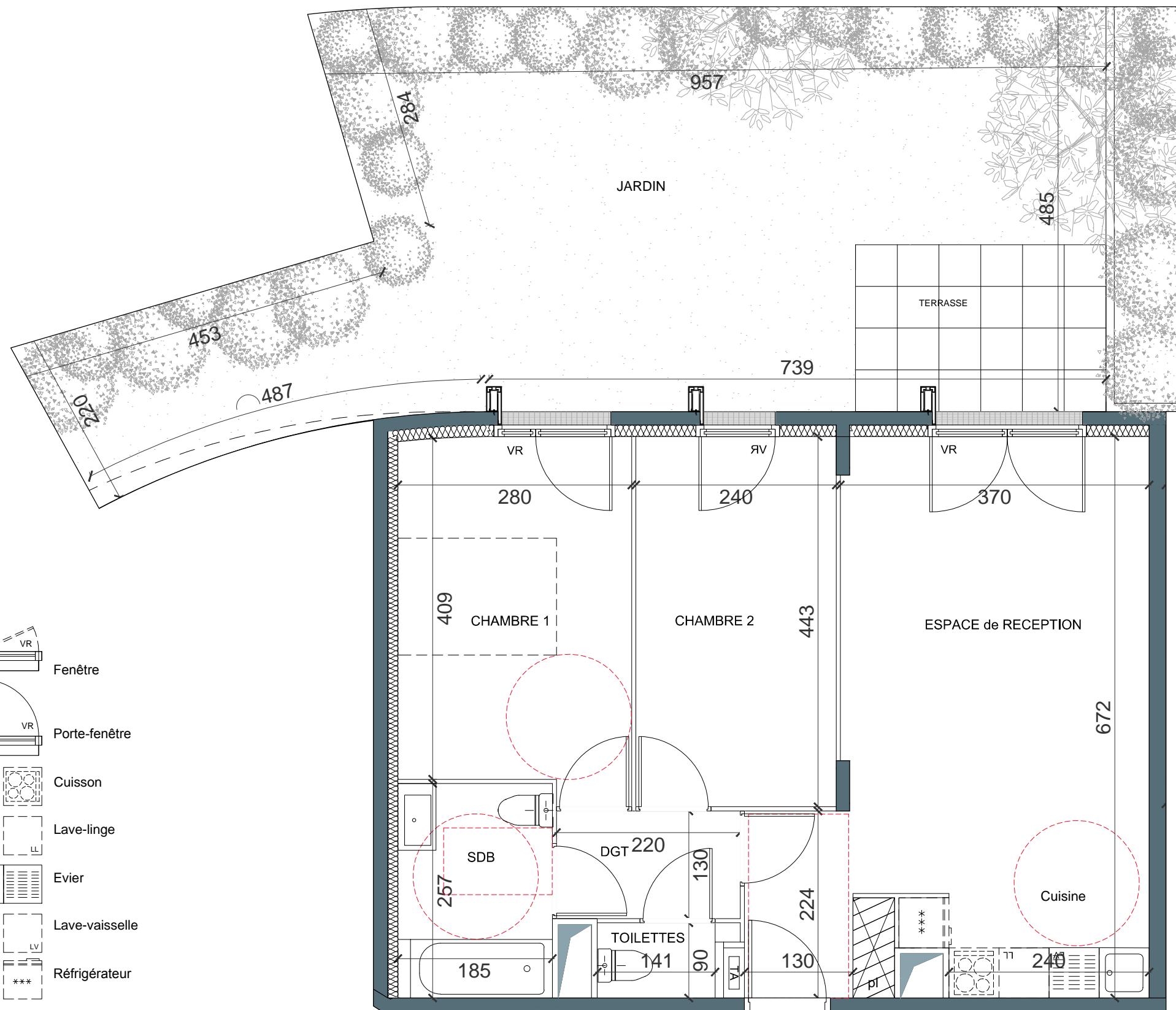
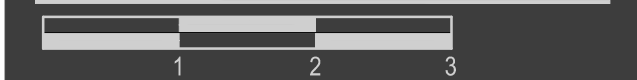
Terrasse 5,95 m²

Jardin 50,48 m²

SURFACE TOTALE UTILE 114,59 m²

PLAN DE RESERVATON DATE: 13/12/2018

Des modifications sont susceptibles d'être apportées à ce plan en fonction des nécessités techniques et/ou des impératifs réglementaires de la réalisation tant en ce qui concerne les dimensions libres que l'équipement. Les surfaces sont approximatives.
Les retombés, soffites, faux plafonds, équipements sanitaires ainsi que le calpinage et dimensions des carrelages sont figurés à titre indicatif, et peuvent subir des modifications pour des impératifs techniques. Les équipements ménagers ne sont pas fournis (normis l'évier ou meuble kitchenette).
Le descriptif sommaire complète ce plan pour les matériaux et équipements fournis.



- Fenêtre
- Porte-fenêtre
- Cuisson
- Lave-linge
- Evier
- Lave-vaisselle
- Réfrigérateur
- Tableau électrique
- Gaine technique
- Placard

PREFERENCE HOME
L'IMMOBILIER À VOTRE IMAGE

B03