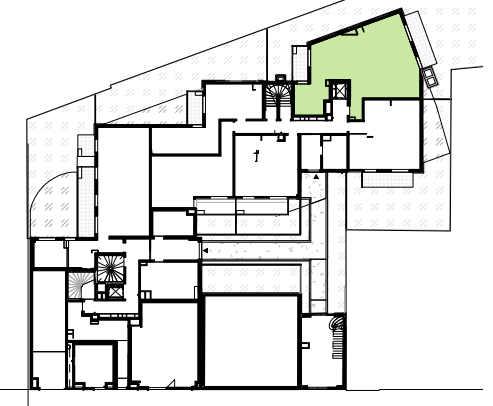


TENDANCE

Noisy-le-Sec (93)



BOULEVARD DE LA REPUBLIQUE



APARTEMENT B011

4 pièces

ETAGE: RDC

31/37 Boulevard de la République
93130 Noisy le Sec

TABLEAU DES SURFACES

(y compris placards)

Espace de réception / Cuisine	28.54 m ²
Chambre 1	14.38 m ²
Chambre 3	13.49 m ²
Chambre 2	9.38 m ²
Hall	6.68 m ²
Salle de bain	5.94 m ²
Dgt	3.46 m ²
Salle d'eau	2.35 m ²
Toilettes	1.25 m ²
SURFACE HABITABLE	85.47 m²
Jardin	255.87 m ²
Terrasse 2	9.46 m ²
Terrasse 1	5.89 m ²
SURFACE TOTALE UTILE	356.68 m²

PLAN DE VENTE NOTAIRE

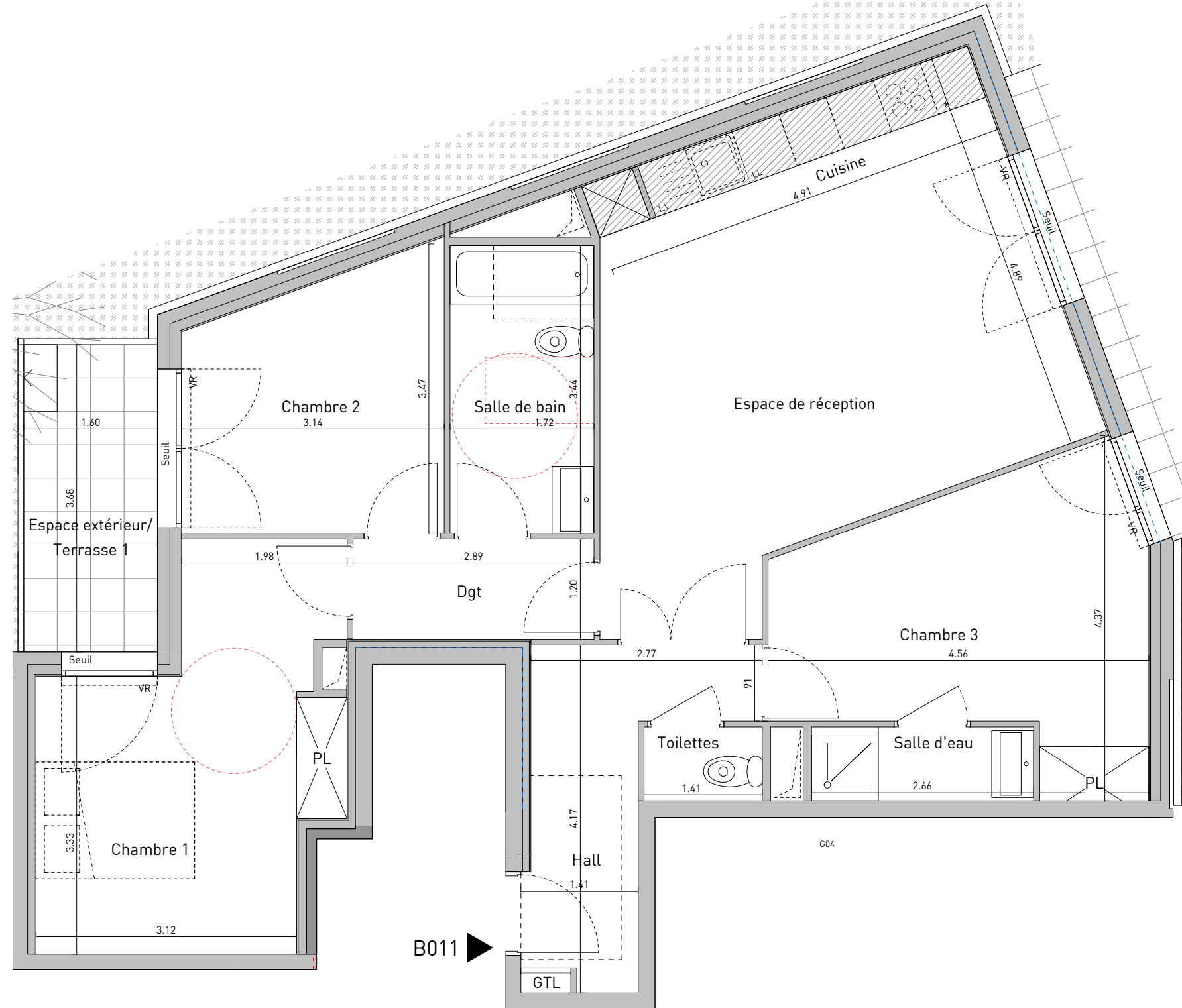
DATE: 20/03/2019

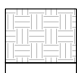

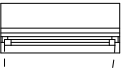

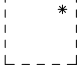
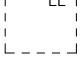
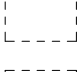





Indice: B

Des modifications sont susceptibles d'être apportées à ce plan en fonction des nécessités techniques et/ou des impératifs réglementaires de la réalisation tant en ce qui concerne les dimensions libres que l'équipement. Les surfaces sont approximatives. Les retombés, soffites, faux plafonds, équipements sanitaires ainsi que le calépinage et dimensions des carrelages sont figurés à titre indicatif, et peuvent subir des modifications pour des impératifs techniques. Les équipements ménagers ne sont pas fournis (hormis l'évier ou meuble kitchenette). Le descriptif sommaire complète ce plan pour les matériaux et équipement fournis.



Echelle 1.60



-  Jardin + bande stérile
-  Fenêtre
-  Porte-fenêtre vitrée
-  Cuisson
-  Réfrigérateur
-  Lave-Linge
-  Lave-vaisselle
-  Volet roulant
-  Gaine technique
-  Tableau électrique
-  Faux plafond ou Soffite
-  Placard